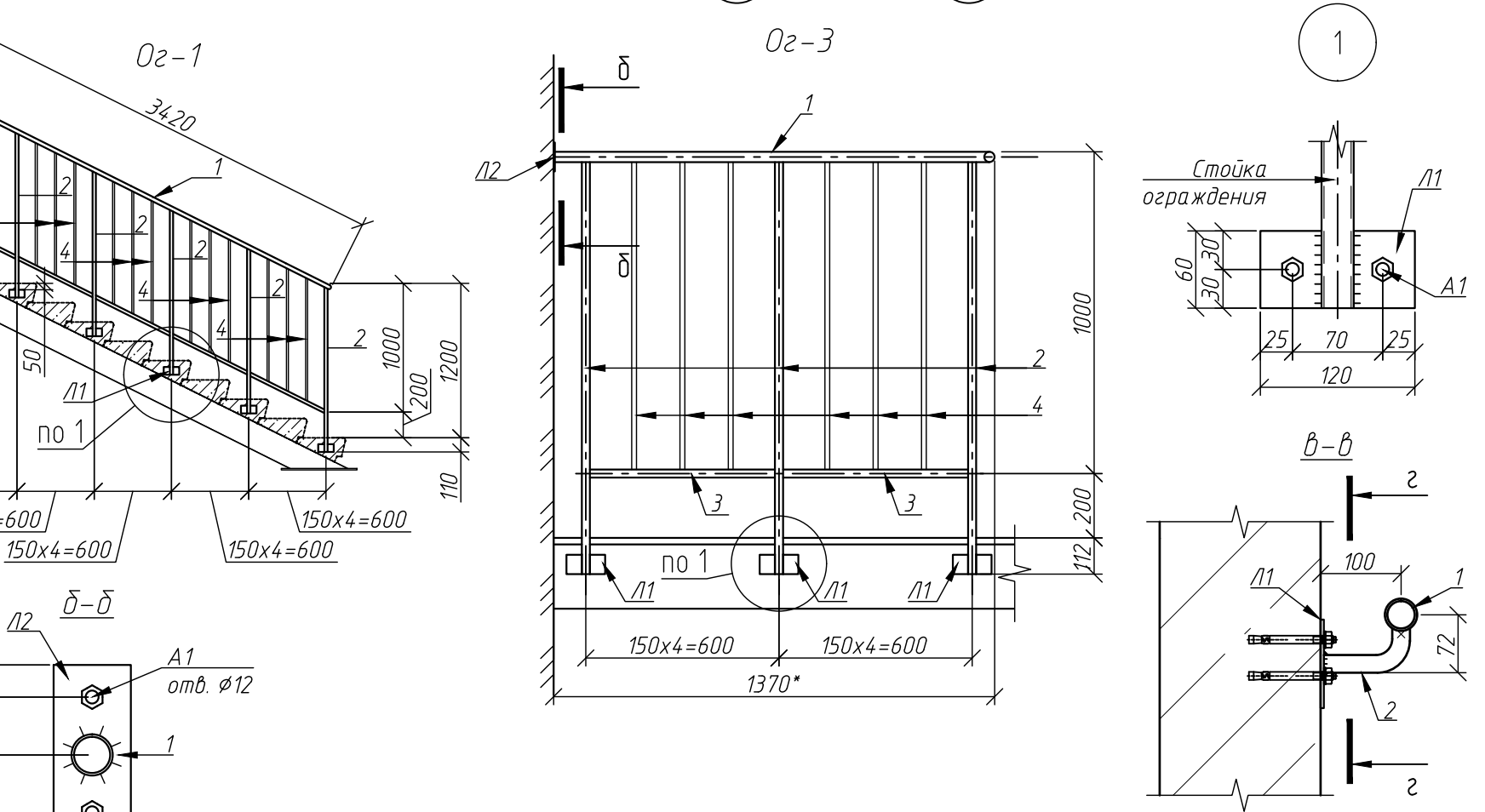
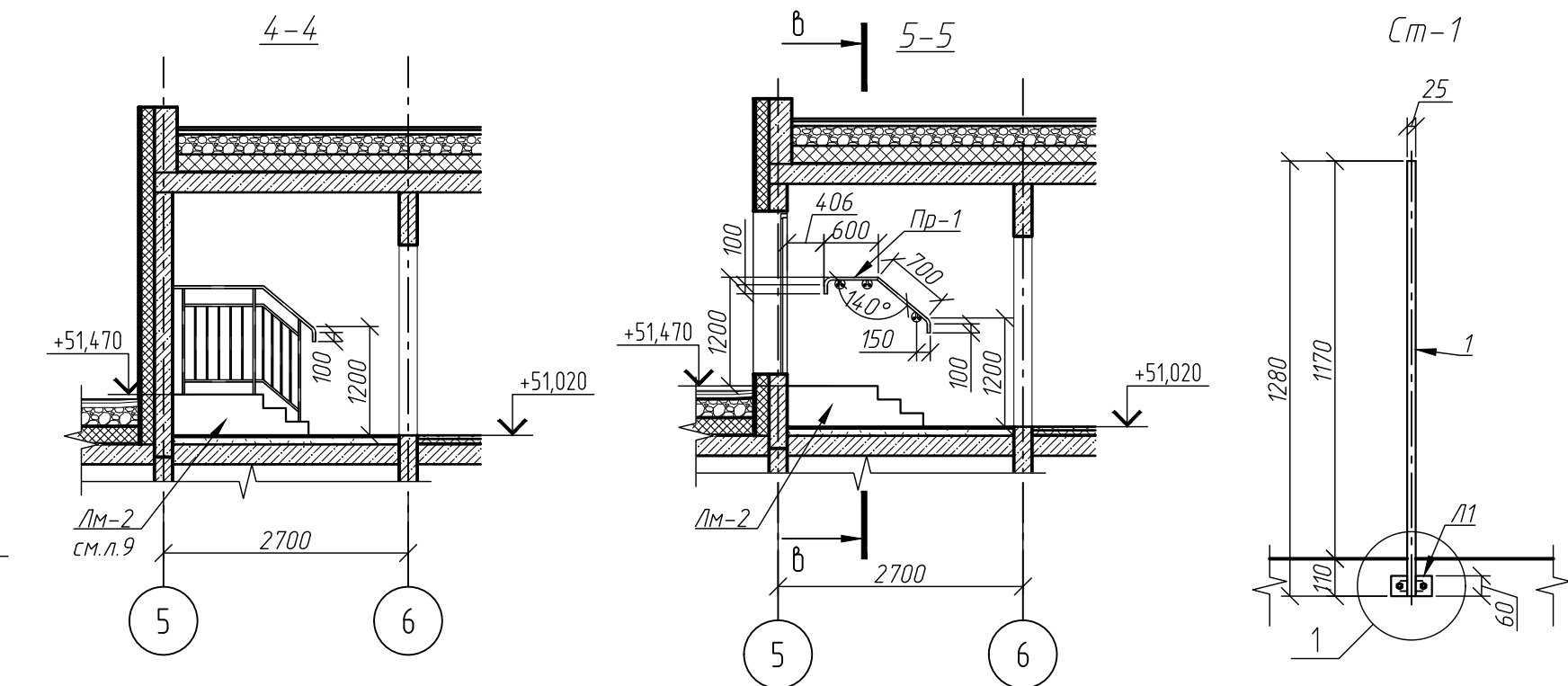
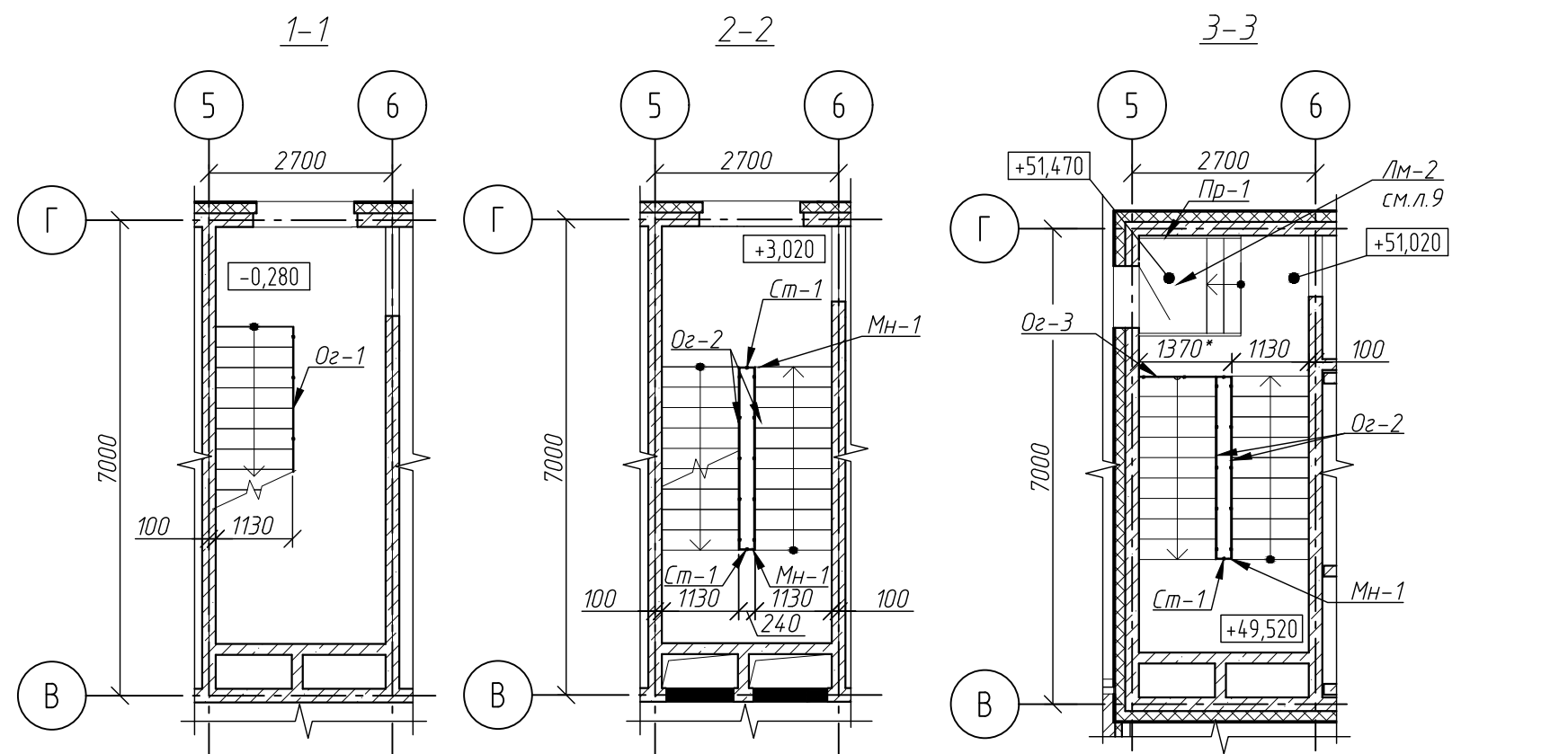
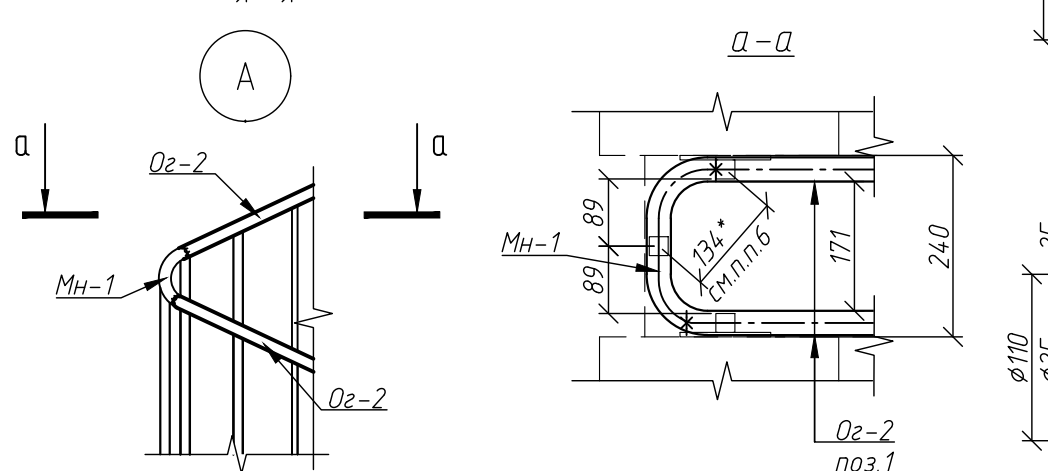
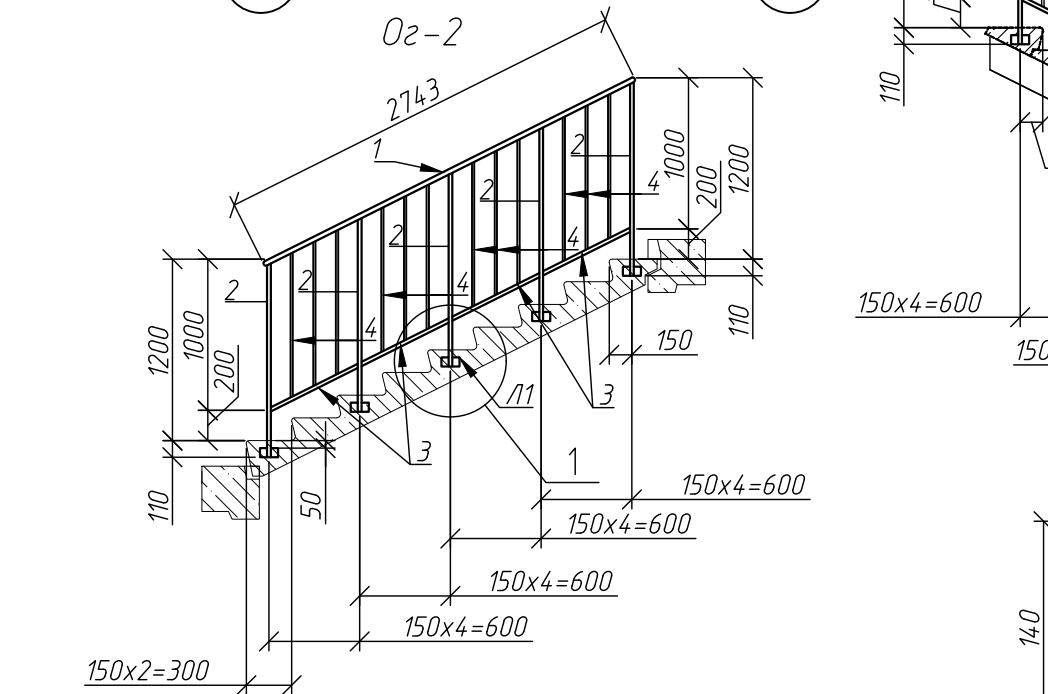
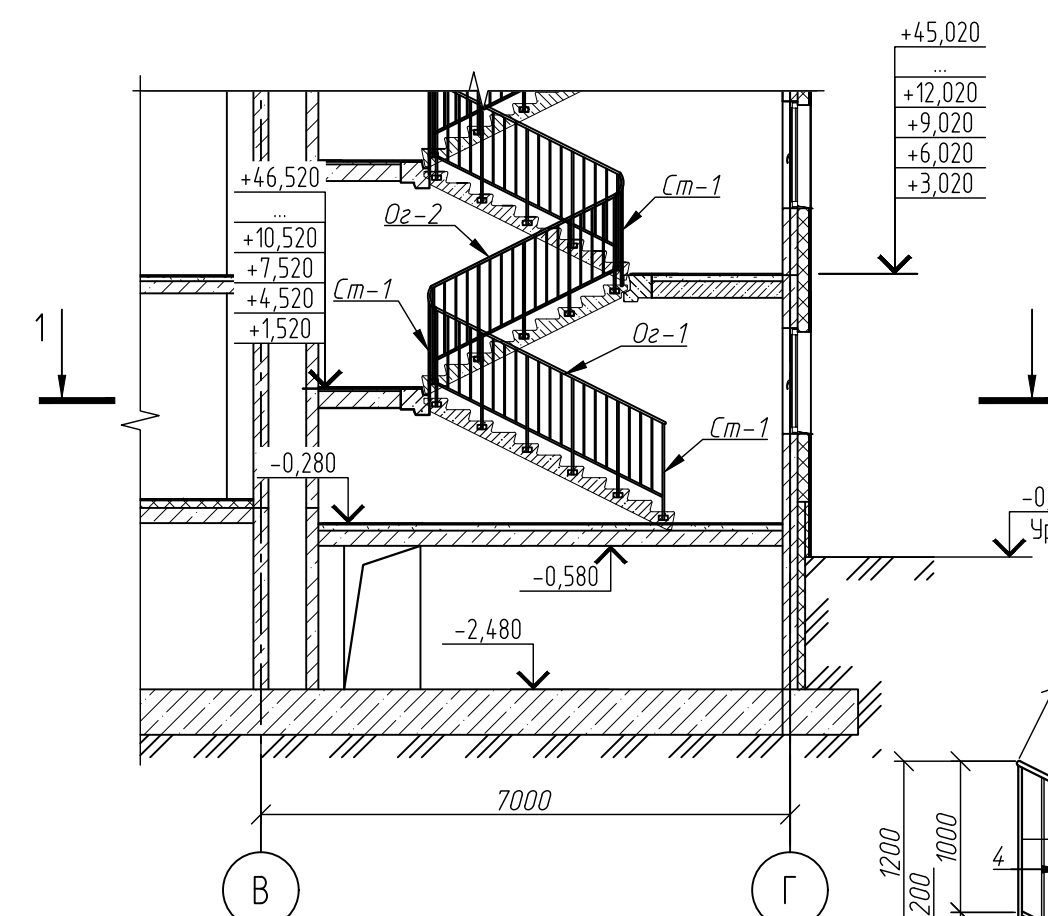


This architectural section drawing illustrates a building's internal structure, including a staircase and various floor levels. The drawing is detailed with structural elements and dimensions:

- Floor Levels:** The drawing shows four distinct floor levels indicated by horizontal lines and elevations: +54,640 (top), +51,020 (middle), +49,520 (lower middle), and +48,020 (bottom).
- Structural Elements:**
  - Columns:** Labeled as *Cm-1*, these are shown supporting the structure.
  - Beams:** Labeled as *O2-2* and *O2-3*, these are part of the floor and ceiling structure.
  - Window:** A window is labeled *M-2* with the note "с.м.п. 9" (see drawing 9).
  - External Wall:** Labeled as *Пп-1*, this is the exterior wall of the building.
- Dimensions and Offsets:** Horizontal dimensions 4 and 5 are indicated, representing offsets or clearances.
- Section Line:** A section line is labeled *A*, indicating the location of the section cut.



1. Ограждения выполнять из металла с полимерным покрытием, цвет – RAL 7022.
2. Все соединения сварные. Сварка – ручная электродуговая, электродами 346.
3. Катет сварного шва принять по наименьшей толщине свариваемых элементов.
4. Монтаж анкеров выполнить в соответствии с инструкциями производителя.
5. Поручни ограждений лестниц (поз. 1) должны быть непрерывны по всей длине с первого до последнего этажа. Для этого необходимо скрепить их между собой трубой 32х3 L=500 (Мн-1). Соединение поручней ограждений (поз.1) с трубой 32х3 (поз. Мн-1) выполнить с изгибом трубы Мн-1 по краям (см. узел А, разрез а-а).
6. Размеры, указанные со знаком (\*) уточнить по месту.
7. Расстояние между крайними стойками (поз.2) ограждений Ог-1 (или Ог-2) и стойками лестничной площадки (Ст-1) не должно превышать 150 мм.

Поз.	Обозначение	Наименование	Кол.	Масса ед., кг	Приме- чание
Ог-1	См. данный лист	Ограждение Ог-1	1	5,12	5.12
Ог-2	См. данный лист	Ограждение Ог-2	33	32,15	1060.95
Ог-3	См. данный лист	Ограждение Ог-3	1	22,30	22.30
Ст-1	См. данный лист	Стойка ограждения Ст-1	33	5,12	168.96
Пр-1	См. данный лист	Перила Пр-1	1	5,12	5.12
Мн-1		○ Труба $\overset{32 \times 3 \text{ ГОСТ } 8732-78}{\underset{255 \text{ ГОСТ } 21772-2015}{L=500^*$	33	1,08	35.64
A1	Каталог HIL TI или аналог	Анкер HSA-F HDG M10x98	423		

Поз.	Обозначение	Наименование	Кол.	Масса ед., кг	Приме- чание
		<u>Ограждение Ог-1</u>		39,46	
1		○ Труба $\frac{32 \times 3}{\text{ГОСТ 8732-78}}$ $\frac{\text{С255}}{\text{ГОСТ 27772-2015}}$ L=3420	1	7,35	7,35
2		□ Труба $\frac{25 \times 25 \times 3}{\text{ГОСТ 8639-82}}$ $\frac{\text{С255}}{\text{ГОСТ 27772-2015}}$ L=1280	6	2,50	14,98
3		□ Труба $\frac{25 \times 25 \times 3}{\text{ГОСТ 8639-82}}$ $\frac{\text{С255}}{\text{ГОСТ 27772-2015}}$ L=655	5	1,28	6,39
4		□ Труба $\frac{5 \times 15 \times 15}{\text{ГОСТ 8639-82}}$ $\frac{\text{С255}}{\text{ГОСТ 27772-2015}}$ L=960	15	0,58	8,71
Л1		Лист $\frac{60 \times 120 \times 6}{\text{ГОСТ 19903-2015}}$ $\frac{\text{С255}}{\text{ГОСТ 27772-2015}}$	6	0,34	2,03
		<u>Ограждение Ог-2</u>		32,15	
1		○ Труба $\frac{32 \times 3}{\text{ГОСТ 8732-78}}$ $\frac{\text{С255}}{\text{ГОСТ 27772-2015}}$ L=2743	1	5,90	5,90
2		□ Труба $\frac{25 \times 25 \times 3}{\text{ГОСТ 8639-82}}$ $\frac{\text{С255}}{\text{ГОСТ 27772-2015}}$ L=1280	5	2,50	12,48
3		□ Труба $\frac{25 \times 25 \times 3}{\text{ГОСТ 8639-82}}$ $\frac{\text{С255}}{\text{ГОСТ 27772-2015}}$ L=655	4	1,28	5,11
4		□ Труба $\frac{5 \times 15 \times 15}{\text{ГОСТ 8639-82}}$ $\frac{\text{С255}}{\text{ГОСТ 27772-2015}}$ L=960	12	0,58	6,97
Л1		Лист $\frac{60 \times 120 \times 6}{\text{ГОСТ 19903-2015}}$ $\frac{\text{С255}}{\text{ГОСТ 27772-2015}}$	5	0,34	1,70
		<u>Ограждение Ог-3</u>		22,30	
1		○ Труба $\frac{32 \times 3}{\text{ГОСТ 8732-78}}$ $\frac{\text{С255}}{\text{ГОСТ 27772-2015}}$ L=1370	1	2,95	2,95
2		□ Труба $\frac{25 \times 25 \times 3}{\text{ГОСТ 8639-82}}$ $\frac{\text{С255}}{\text{ГОСТ 27772-2015}}$ L=1280	3	2,50	7,49
3		□ Труба $\frac{5 \times 15 \times 15}{\text{ГОСТ 8639-82}}$ $\frac{\text{С255}}{\text{ГОСТ 27772-2015}}$ L=575	2	0,35	0,70
4		□ Труба $\frac{25 \times 25 \times 3}{\text{ГОСТ 8639-82}}$ $\frac{\text{С255}}{\text{ГОСТ 27772-2015}}$ L=955	6	1,86	11,17
Л1		Лист $\frac{60 \times 120 \times 6}{\text{ГОСТ 19903-2015}}$ $\frac{\text{С255}}{\text{ГОСТ 27772-2015}}$	3	0,34	1,02
Л2		Лист $\frac{60 \times 140 \times 6}{\text{ГОСТ 19903-2015}}$ $\frac{\text{С255}}{\text{ГОСТ 27772-2015}}$	1	0,40	0,40
		<u>Стойка См-1</u>		2,84	
1		□ Труба $\frac{25 \times 25 \times 3}{\text{ГОСТ 8639-82}}$ $\frac{\text{С255}}{\text{ГОСТ 27772-2015}}$ L=1280	1	2,50	2,50
Л1		Лист $\frac{60 \times 120 \times 6}{\text{ГОСТ 19903-2015}}$ $\frac{\text{С255}}{\text{ГОСТ 27772-2015}}$	1	0,34	0,34
		<u>Перила Пр-1</u>		5,12	
1		○ Труба $\frac{38 \times 2,8}{\text{ГОСТ 8732-78}}$ $\frac{\text{С255}}{\text{ГОСТ 27772-2021}}$ L=1602	1	3,51	3,51
2		○ Труба $\frac{25 \times 2,5}{\text{ГОСТ 8732-78}}$ $\frac{\text{С255}}{\text{ГОСТ 27772-2021}}$ L=150	3	0,21	0,63
Л1		Лист $\frac{180 \times 110 \times 4}{\text{ГОСТ 19903-2015}}$ $\frac{\text{С255}}{\text{ГОСТ 27772-2021}}$	3	0,33	0,99

						46-01-24-КЖЗ			
						Многоквартирные многоэтажные дома по ул. Титова в Ленинском районе г. Новосибирска с объектами обслуживания жилой застройки во встроенных помещениях			
Изм.	Кол.уч.	Лист	Лист	Подпись	Дата				
Разработал	Гончаренко			01.26		Многоквартирный многоэтажный дом с объектами обслуживания жилой застройки во встроенных помещениях №8 (по генплану)- VIII этап строительства	Стадия	Лист	Листов
Проверил	Гудкова			01.26			Р	8	
Гл. констр.	Нургалеев			01.26		Ограждения лестничного марша	ООО "Партнер"		
Н. контроль	Ельчанинова			01.26					